

Schullaufbahnberatung

Raum 1.1.06

Beratung von Schüler/innen des Stadtbezirks Friedrichshain-Kreuzberg zu allen Bildungsgängen an den Oberstufenzentren der Stadt



Frau Jordan

Tel.: 611 296 14
jordan@oszhandel1.de

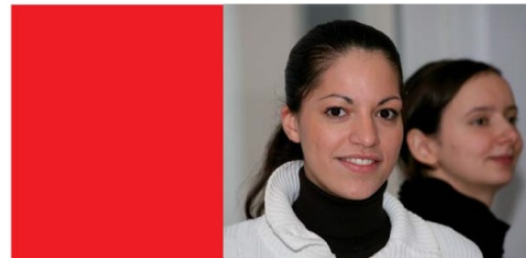
Die aktuellen Sprechzeiten sind an den angegebenen Räumen veröffentlicht.

Berlin braucht dich!

Berlin potrzebuje ciebie!
Berlino, necesitamos a ti!
Berlin needs you!
Berlino, avete bisogno vostro!
Berlin din ti!
برلين بحاجة اليك!



OBERSTUFENZENTRUM HANDEL 1



Beratung und Unterstützung

Alle Gespräche werden vertraulich behandelt, denn wir unterliegen der Schweigepflicht!



Beratungs- und Unterstützungsangebote für Schüler/innen und Auszubildende

So erreichen Sie uns:

- Linie 1 bis Schlesisches Tor
- Linien 3, 5, 7 und 75 bis Warschauer Straße
- Linien 147 und 265 bis Schlesisches Tor

OBERSTUFENZENTRUM HANDEL 1

Wrangelstraße 98, 10997 Berlin
Friedrichshain-Kreuzberg
Internet: www.oszhandel1.de

Stand: 10. März 2012

Sozialpädagogin

Raum 1.4.01

Beratung bei schulischen und außerschulischen Problemen



Frau Waldeck

Tel.: 611 296 24
waldeck@oszhandel1.de

Beratungslehrerinnen

Raum 1.1.06

Erstberatung bei Problemen und Konflikten in der Schule, privat und beruflich



Frau Bayram

bayram@oszhandel1.de



Frau Diesbach

diesbach@oszhandel1.de



Frau Laß

lass@oszhandel1.de

Sozialer Trainingsraum

Raum 3.2.T1

Unterstützung bei Unterrichtsstörungen zur Verbesserung des Arbeits- und Sozialverhaltens

Vertrauenslehrer/innen

Unterstützung bei Problemen der Schüler/innen der jeweiligen Abteilungen

- Abt. 1:** Frau Diesbach, Frau Laß
- Abt. 2:** Frau Zeller, Herr Bruns
- Abt. 3:** Frau Glöckner, Herr Fielitz
- Abt. 4:** Frau Kaya, Herr Kretschmer
- Abt. 5:** Herr Koch

Vertrauenslehrer der Gesamtschülervertretung

Unterstützung der GSV in allen Bereichen, in denen Hilfe notwendig ist. Teilnahme an den Sitzungen der Gesamtschülervertretung.



Herr Bruns

bruns@oszhandel1.de

Mediatorinnen/Mediatoren

Raum 1.1.06
Streitschlichtung



Frau Steinhäuser

steinhaeuser@oszhandel1.de



Frau Laß

lass@oszhandel1.de



Frau Turhan-Strassemeyer

turhan@oszhandel1.de



Herr Matheis

matheis@oszhandel1.de

Standpunktpädagogin gegen Rechtsextremismus

Unterstützung und Beratung bei Situationen mit rassistischen oder rechtsextremistischen Äußerungen



Frau Bühring

Tel.: 611 296 70
sbuehring@oszhandel1.de

Kontaktlehrer/in für Suchtprophylaxe

Vermittlung von Beratungsangeboten und Anlaufstellen



Frau Yasar

yasar@oszhandel1.de



Herr Kaufmann

kaufmann@oszhandel1.de

Sozialmanager

Raum 3.2.T3

Fachübergreifende Beratung und Begleitung zur Förderung selbst organisierten Lernens



Herr Heinze

Tel.: 611 296 73
heinze@oszhandel1.de