

■ **SchullebenPLUS**

Raum 1.4.05, Tel.: 611 296 78
Schule gemeinsam (er-)leben - Organisation und Durchführung zielgruppenorientierter, freizeitpädagogischer Angebote



Herr Grasow
grasow@oszhandel1.org

■ **Sozialer Trainingsraum**

Raum 1.1.05
Unterstützung bei Unterrichtsstörungen zur Verbesserung des Arbeits- und Sozialverhaltens

■ **Schule ohne Rassismus - Schule mit Courage**

sor@oszhandel1.org

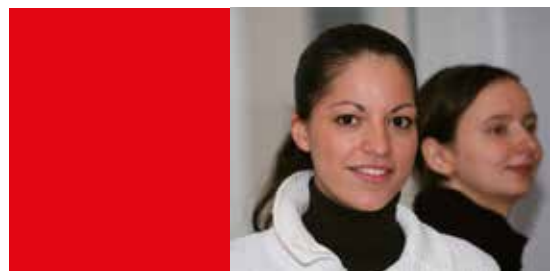


■ **Berlin braucht dich!**

diesbach@oszhandel1.org

Berlin braucht dich!

Berlin potrzebuje ciebie!
Berlino ti va a necesitar a ti/a ti/a ti!
Berlin needs you!
Berlin in sans itilqas var!
Berlin cin ban!
برلين بحاجة اليك!



Alle Gespräche werden vertraulich behandelt, denn wir unterliegen der Schweigepflicht!



Beratungs- und Unterstützungsangebote für Schüler*innen und Auszubildende

Aktuelle Sprechzeiten sind an den angegebenen Räumen veröffentlicht.

Stand: April 2022

OBERSTUFENZENTRUM HANDEL 1

Wrangelstraße 98, 10997 Berlin
Friedrichshain-Kreuzberg
Internet: www.oszhandel1.de

■ **Schulsozialarbeit - Sozialpädagogin**

Raum 1.4.02, Tel.: 611 296 24
Beratung bei außerschulischen und schulischen Problemen



Frau Höppner
t.hoepfner@oszhandel1.org

■ **Beratungslehrerinnen**

Raum 1.1.06
Erstberatung bei Problemen und Konflikten in der Schule, privat und beruflich



Frau Bayram
bayram@oszhandel1.org



Frau Diesbach
diesbach@oszhandel1.org



Frau Laß
lass@oszhandel1.org

■ **Vertrauenslehrer*innen**

Unterstützung bei Problemen der Schüler*innen der jeweiligen Abteilungen

- Abt. 1:** Frau Diesbach, Frau Laß
- Abt. 2:** Frau Zeller, Frau Zastrow
- Abt. 3:** Frau Glöckner, Herr Fielitz
- Abt. 4:** Herr Ihl, Herr Schmolla

■ **Verbindungslehrerin der Gesamtschülervertretung**

Unterstützung der Gesamtschülervertretung und Teilnahme an ihren Sitzungen



Frau Eren-Demirel
erendemi@oszhandel1.org

■ **Mediatorinnen**

Streitschlichtung



Frau Bluhm
bluhm@oszhandel1.org



Frau Laß
lass@oszhandel1.org



Frau Turhan-Strassemeyer
turhan@oszhandel1.org

■ **Kontaktperson für sexuelle Vielfalt & Diversity**

Unterstützung bei Fragen zum Thema LGBTI (Lesbian - Gay - Bisexual - Transgender - Intersexual) und ggf. Vermittlung an weitere Beratungsinstitutionen



■ **Kontaktlehrer für schulische Prävention**

Raum 1.1.06
Vermittlung von Beratungsangeboten und Anlaufstellen



Herr Ebbertz
ebbertz@oszhandel1.org

■ **Gesundheitsbeauftragter**

Beratung zu und Unterstützung bei gesundheitsförderlichen Maßnahmen



Herr Fahrmeyer
fahrmeyer@oszhandel1.org